

豊田市の衛生検査所です（ISO15189 認定施設）



株式会社グッドライフデザイン

# らぼニュース

発行：ラボラトリー事業部

## 病気と検査についてのお話～白血病～

### 1.白血病とは？

白血病とは、血液細胞のもととなる「造血幹細胞」が、赤血球・白血球・血小板などの血液細胞に成長する過程で腫瘍化してしまう「血液のがん」のことです。造血幹細胞は絶えず細胞分裂をして血液細胞を生み出しています。その際に遺伝子の複製ミスによる遺伝子の傷（変異）ができることが白血病の主な原因です。

### 2.症状について

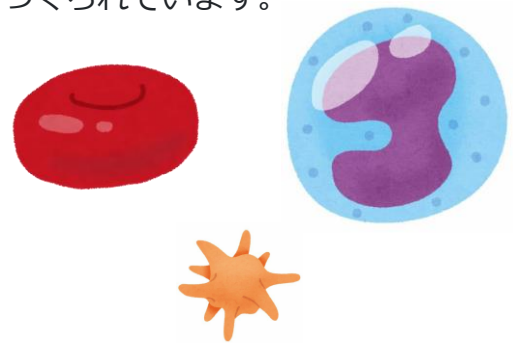
私たちの骨の内部で、赤血球、白血球、血小板などの血液細胞がつくられています。

各血液細胞は以下の役割を担っています。

赤血球(RBC)：酸素を肺から全身に運ぶ。

白血球(WBC)：体の中の病原体を攻撃し、身体を守る。

血小板(PLT)：血管の傷口（きずぐち）をふさぐ。



しかし白血病になると異常細胞（白血病細胞）が増え、正常な細胞が減りさまざまな症状がでます。

赤血球の減少（貧血）⇒すぐに息切れがする、疲れやすい。

白血球の減少⇒感染症にかかりやすい、発熱しやすい。

血小板の減少⇒鼻血がでやすい、あざになりやすい。



### 3.検査について

一般的には貧血、出血傾向や感染症の症状が出現し、病院を受診して診断されますが、「健康診断」で血液検査異常を指摘されて診断される場合もあります。健康診断で貧血や白血球減少を検診で指摘され、病院受診時は末梢血に白血病細胞は存在せず、骨髄穿刺を行って急性白血病と診断された患者さんもいます。このように健康診断で自覚症状がない段階で指摘される場合もありますので健康診断での血液検査は大変重要になります。

グッドライフデザインでは「血液一般検査」を行っております。



#### 編集後記

EDTA 加血液にて検査を行います。

末梢血一般検査

網赤血球数(RET)

血液像（機械法）

末梢血血液像

以上の項目の測定を行い、臨床へのお手伝いをさせていただいています。

担当：血液部門



検査に関するお問い合わせ、  
ご要望は下記連絡先にご連絡ください。

お問い合わせ：  
〒471-0821 愛知県豊田市平和町 1-66  
TEL：0565-25-3165（代）  
FAX：0565-25-3166（代）

会社ホームページ  
<http://www.goodld.com>

