

豊田市の衛生検査所です (ISO15189 認定施設)



株式会社グッドライフデザイン

らぼニュース

発行：ラボラトリー事業部

病気と検査についてのお話～糖尿病性腎症～

1. 糖尿病性腎症とは？

糖尿病性腎症は糖尿病三大合併症の一つで、最終的には腎不全となり血液透析が必要となります。透析に至った原因疾患の1位 (図1) としても知られており、早期からの診断と対応が重要です。

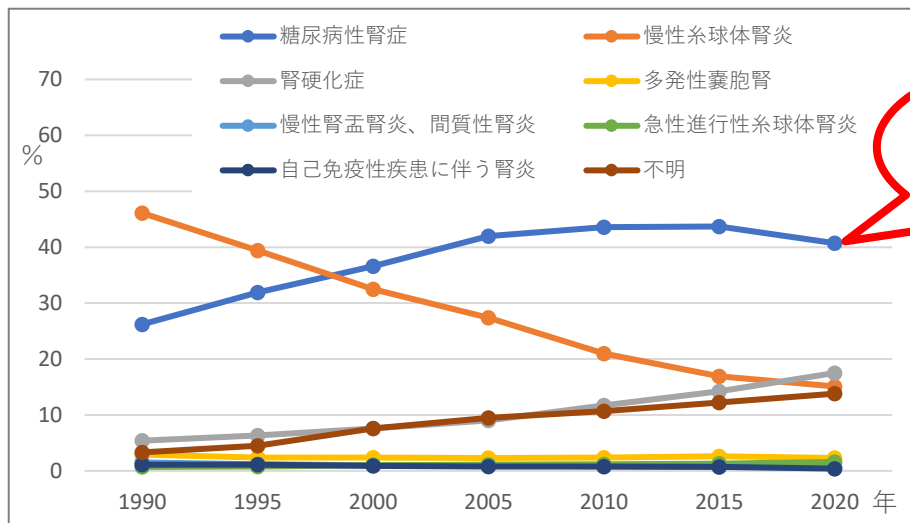


図1：透析に至った原因疾患割合の推移
(日本透析医学会より)

糖尿病性腎症

2020年は40.7%

2. 早期発見のために

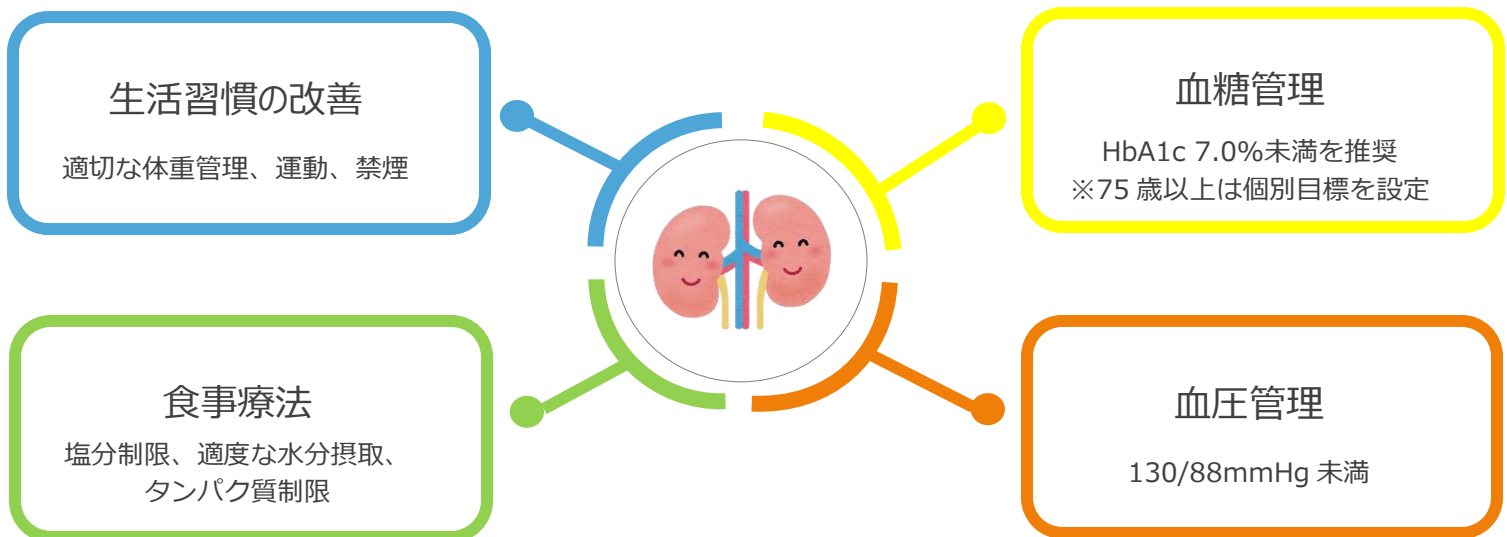
糖尿病性腎症は、「糖尿病の罹患期間が少なくとも5年以上」あり、「アルブミン尿・蛋白尿」を認めると診断されます。

尿検査で「アルブミン尿 30~299mg/g Cr」を3回測定中、2回以上認めることが早期発見につながります。



糖尿病と診断されたら少なくとも年1回以上、尿中アルブミンが陽性の場合は3~6カ月ごとに尿中アルブミンを測定し、同時に「クレアチニン (Cr)」を用いた eGFR 値で腎機能状態を把握することが大切です。

3. 糖尿病性腎症を予防・改善するには



ひとつの項目だけに絞らず、上記の項目を包括的に管理することが大切です。

※参照：日本腎臓学会、日本糖尿病学会

編集後記

糖尿病三大合併症は、糖尿病性腎症のほかに糖尿病性神経障害、糖尿病性網膜症があります。

神経の病気、目の病気、腎臓の病気の頭文字をとって、「しめじ」と表されることもあります。

担当：一般部門

検査に関するお問い合わせ、
ご要望は下記連絡先にご連絡ください。

お問い合わせ：
〒471-0821 愛知県豊田市平和町 1-66
TEL：0565-25-3165（代）
FAX：0565-25-3166（代）

会社ホームページ

<http://www.goodld.com>

